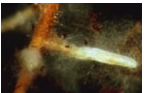


Une fascinante biocénose en forêt par Simon Egli et Ivano Brunner



La mycorhize (du grec «mukês» pour champignon et «rhiza» pour racine) est l'association symbiotique d'un champignon avec les racines d'une plante. En d'autres termes, c'est une racine colonisée par un champignon mycorhizien qui en a modifié la morphologie. En effet, le champignon entoure d'un épais tissu de filaments (appelé le mycélium) l'extrémité des radicelles.

[Consulter l'article](#)